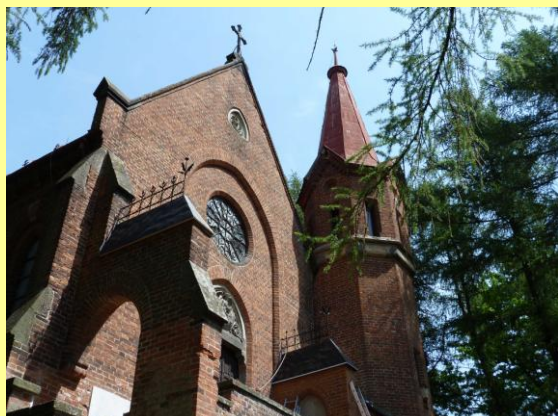


Arnolecké hory



- nacházejí se na jihovýchodě Českomoravské vrchoviny
- své jméno dostaly podle malé vesničky Arnolec pod jihozápadním svahem hor
- zalesněný hřbet se táhne v délce 20 km od města Polná v okrese Jihlava až k obci Netín v okrese Žďár nad Sázavou
- nejvyšším vrcholem hor je Havlina (706 m n. m.)
- údajně se jedná o nejnižší hory České republiky

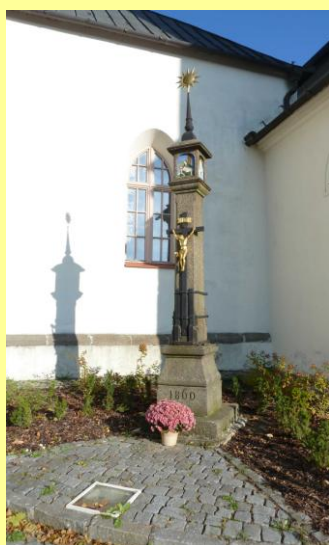
Zajímavosti a pamětihodnosti v oblasti Arnoleckých hor



◀ *Knížecí kaple a hrobka s křížovou cestou
v Netíně.*

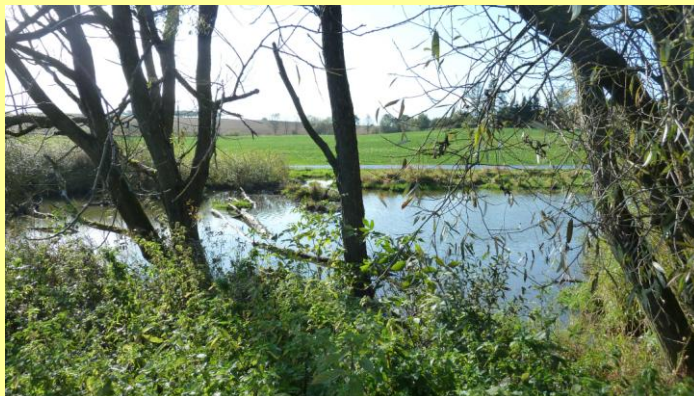


◀ *Výhled od hrobky na obec Netín*



◀ ▶ ▼
*Kostel sv. Jana Křtitele
s portálem z 12. století
v Měříně.*





◀ ▲ ▼ Území mezi Měřínem a Černou, kde se usadil ohrožený druh bobra evropského. Jedná se o největší kolonii bobra na Vysočině.



▲ Smírčí kříž zvaný Baba mezi obcemi Arnolec a Stáj



▲ Nevšední lidová kaplička v polích u Arnolece



◀ Nejvyšší vrchol Arnoleckých hor Havlina (706 m)

Autor: Monika Hlávková
Foto: Monika Hlávková,
Miroslav Hnízdil
© 2011