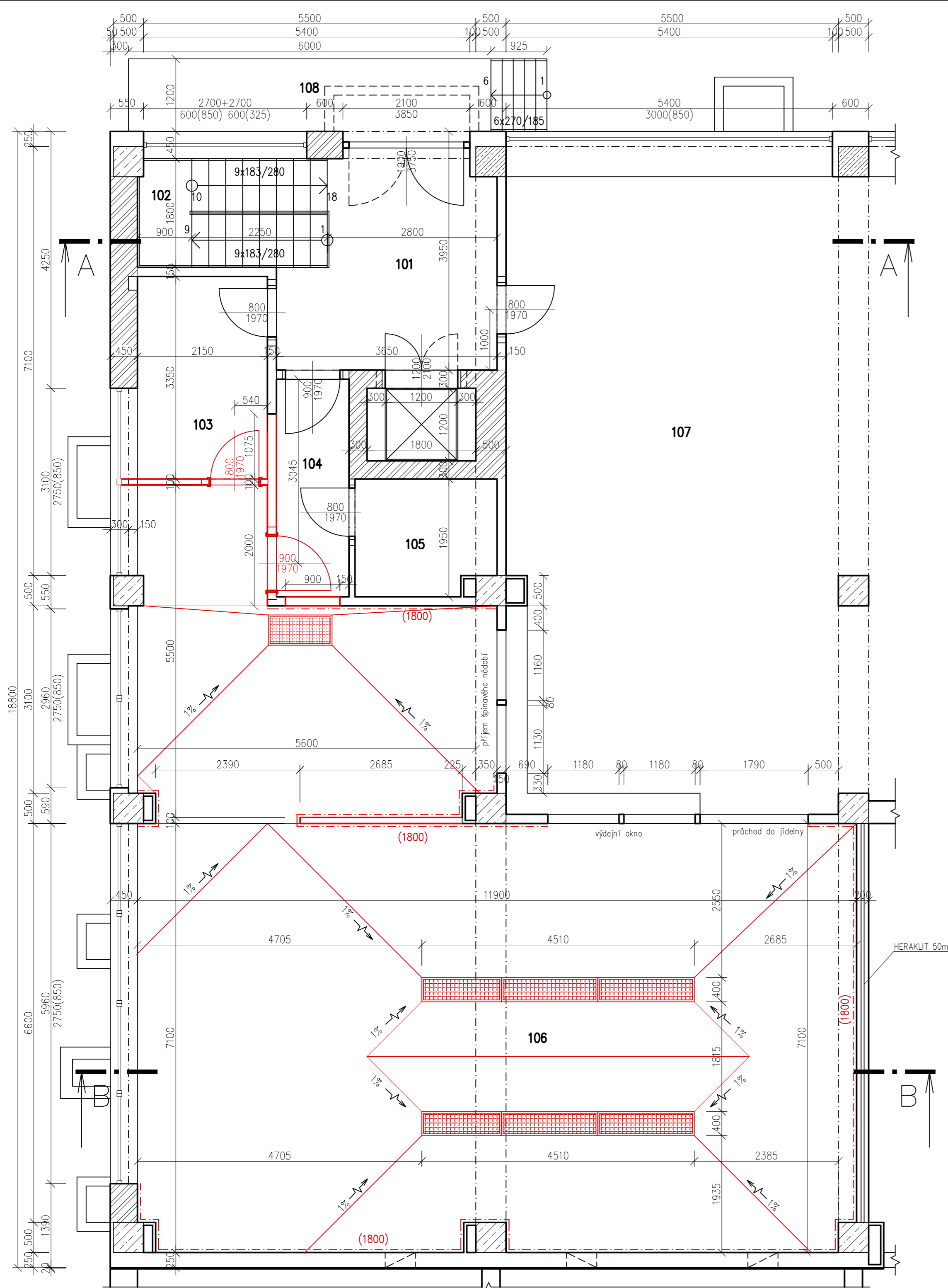
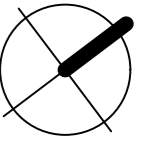


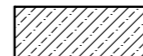



PŮDORYS I.NP - NOVÝ STAV



| Tabulka místností | | | | | | |
|-------------------|-----------|--------------------------|---------------------------------|--------------------------------|--------------------------------|---|
| Číslo | Jméno | Plocha [m ²] | Podlaha | Stěny | Strop | Poznámka |
| 101 | PŘÍJEM | 11,13 | DLAŽBA TERACO | DŘEVĚNÝ OBKLAD | OMÍTKA VÁPENNÁ ŠTUKOVÁ | |
| 102 | SCHODIŠTĚ | 5,62 | DLAŽBA TERACO | LATEXOVÁ MALBA | OMÍTKA VÁPENNÁ ŠTUKOVÁ | |
| 103 | KANCELÁŘ | 7,20 | POVLAK PVC | OMÍTKA VÁPENOCEMENTOVÁ ŠTUKOVÁ | OMÍTKA VÁPENOCEMENTOVÁ ŠTUKOVÁ | PODLAHOVÁ LIŠŤA; ZAPRAVENÍ OMÍTKY STROPU A STĚN PO STAVEBNÍCH ÚPRAVÁCH |
| 104 | CHODBA | 4,32 | DLAŽBA TERACO | LATEXOVÁ MALBA | OMÍTKA VÁPENNÁ ŠTUKOVÁ | |
| 105 | SKLAD | 4,37 | DLAŽBA TERACO | LATEXOVÁ MALBA | OMÍTKA VÁPENNÁ ŠTUKOVÁ | |
| 106 | KUCHYŇ | 108,9 | NOVÁ KRYTINA – DLAŽBA KERAMICKÁ | OMÍTKA VÁPENOCEMENTOVÁ ŠTUKOVÁ | OMÍTKA VÁPENOCEMENTOVÁ ŠTUKOVÁ | NOVÝ KERAMICKÝ OBKLAD V.1,8M; ZAPRAVENÍ OMÍTKY STROPU A STĚN PO STAVEBNÍCH ÚPRAVÁCH |
| 107 | JÍDELNA | 191,50 | PVC | DŘEVĚNÝ OBKLAD | OMÍTKA VÁPENNÁ ŠTUKOVÁ | |
| 108 | RAMPA | 7,2 | CEMENTOVÝ POTĚR | | | |

Celková plocha [m²]: 340,2

LEGENDA HMOT – STÁVAJÍCÍ KCE:

-  SLOUPY MONTOVANÉHO SKELETU
-  OBVODOVÉ ZDIVO JAKO OPĚRNÁ ZEĎ ŽB 250
-  ZDIVO Z CIHEL P 100, MALTA VÁPENOCEMENTOVÁ MC 50
-  PŘÍČKY Z DUTÝCH CIHEL NA MALTU VÁPENOCEMENTOVOU M 25

LEGENDA HMOT – NOVÉ KCE:

-  PŘÍČKY PLYNOSILIKÁTOVÉ NA TENKOVRSŤOVU MALTU, TL. 100, 150 A 190mm

SOUŘADNICOVÝ SYSTÉM - JTSK
VÝŠKOVÝ SYSTÉM - Bpv
±0,000 = STÁVAJÍCÍ PODLAHA I.NP

| | | | |
|--|--|----------------|---|
| Kreslil | Vypracoval | Zodp. proj. | JAROSLAV ROUS HAVLÍČKOVO NÁM. 2 ŽDÁR NAD SÁZAVOU 591 01, IČO: 410 01 117 TEL: 777 660 723 www.jrous.cz email: jrous@jrous.cz |
| nashuatec 1805 | ING.ARCH.HORKÁ | ING.ROUŠ | |
| Kraj: VYSOČINA | O.Ú.(Mě.Ú.): MĚŘÍN | | |
| Stavebník: MĚSTYS MĚŘÍN, NÁMĚSTÍ 106, 594 42 MĚŘÍN | | | |
| Místo stavby: | K.Ú.: MĚŘÍN, parcela č. 449 | Č. zakázky: | P/091/2016 |
| Akce: | MODERNIZACE KUCHYNĚ ZŠ MĚŘÍN, NÁMĚSTÍ 96, MĚŘÍN | Datum: | 12/2016 |
| | | Stupeň: | PS |
| | | Formát: | 6A4 |
| | | Měřítko: | 1:50 |
| Část profese: | ARCHITEKTONICKO STAVEBNÍ ŘEŠENÍ | Číslo výkresu: | D1.1.b4 |
| Obsah: | PŮDORYS I.NP – NOVÝ STAV | | |