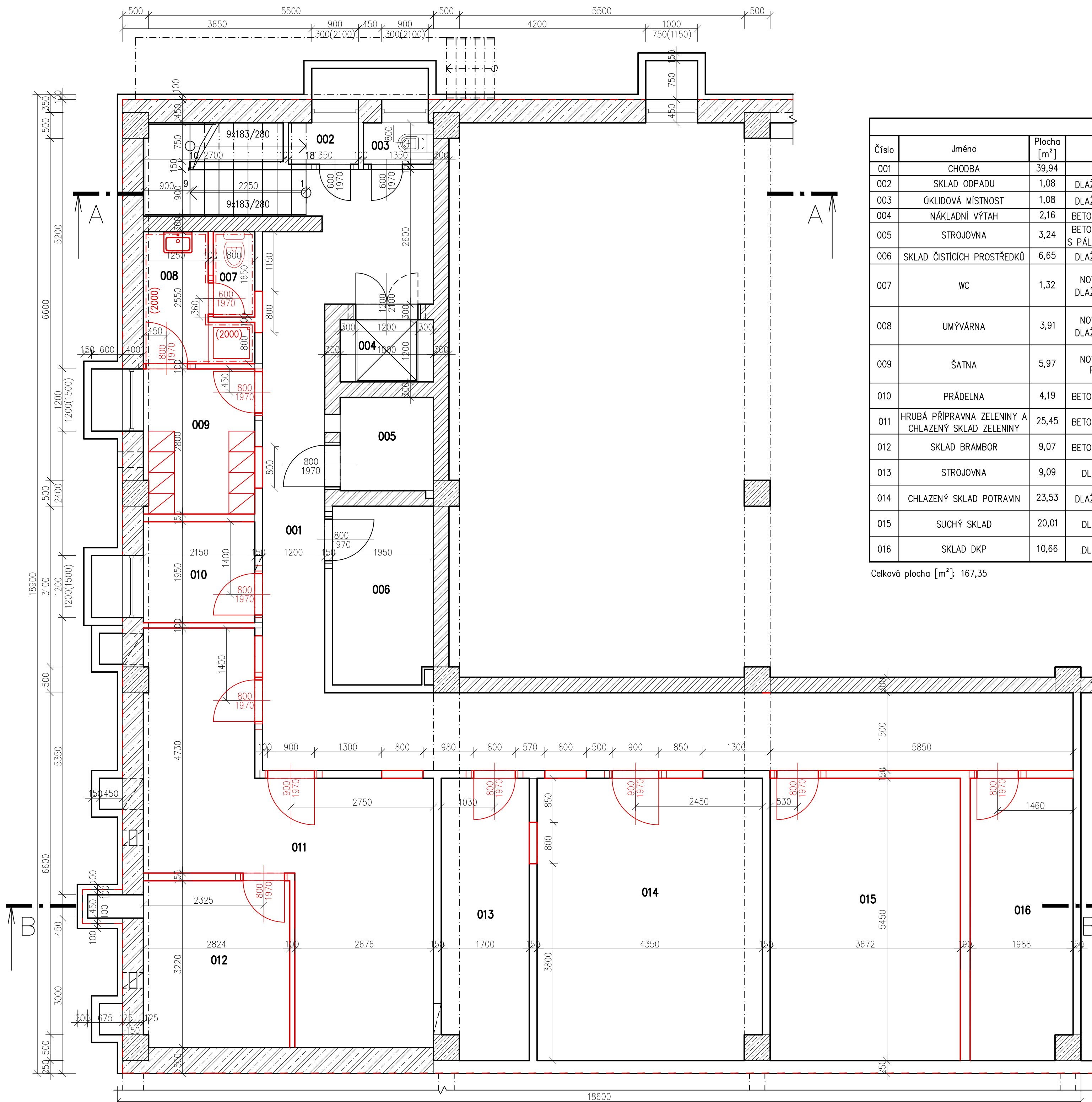
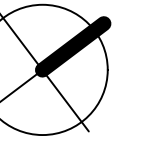


PŮDORYS I.PP - NOVÝ STAV



Tabulka místností						
Číslo	Jméno	Plocha [m ²]	Podlaha	Stěny	Strop	Poznámka
001	CHODBA	39,94	TERACO	OMÍTKA VÁPENNÁ ŠTUKOVÁ	OMÍTKA VÁPENNÁ ŠTUKOVÁ	SOKL
002	SKLAD ODPADU	1,08	DLAŽBA KERAMICKÁ	OMÍTKA VÁPENNÁ ŠTUKOVÁ	OMÍTKA VÁPENNÁ ŠTUKOVÁ	KERAMICKÝ SOKL
003	ÚKLIDOVÁ MÍSTNOST	1,08	DLAŽBA KERAMICKÁ	OMÍTKA VÁPENNÁ ŠTUKOVÁ	OMÍTKA VÁPENNÁ ŠTUKOVÁ	OBKLAD DO VÝŠKY 2 M
004	NÁKLADNÍ VÝTAH	2,16	BETONOVÁ MAZANINA	OMÍTKA VÁPENNÁ ŠTUKOVÁ	OMÍTKA VÁPENNÁ ŠTUKOVÁ	
005	STROJOVNA	3,24	BETONOVÁ MAZANINA S PÁL.CEMENT.POTÉREM	OMÍTKA VÁPENNÁ ŠTUKOVÁ	OMÍTKA VÁPENNÁ ŠTUKOVÁ	
006	SKLAD ČISTIČÍCH PROSTŘEDKŮ	6,65	DLAŽBA KERAMICKÁ	OMÍTKA VÁPENNÁ ŠTUKOVÁ	OMÍTKA VÁPENNÁ ŠTUKOVÁ	KERAMICKÝ SOKL
007	WC	1,32	NOVÁ KRYTINA – DLAŽBA KERAMICKÁ	OMÍTKA VÁPENOCEMENTOVÁ ŠTUKOVÁ	OMÍTKA VÁPENOCEMENTOVÁ ŠTUKOVÁ	NOVÝ OBKLAD DO VÝŠKY 2 M; ZAPRAVENÍ OMÍTKY STROPU A STĚN PO STAVEBNÍCH ÚPRAVÁCH
008	UMÝVÁRNA	3,91	NOVÁ KRYTINA – DLAŽBA KERAMICKÁ	OMÍTKA VÁPENOCEMENTOVÁ ŠTUKOVÁ	OMÍTKA VÁPENOCEMENTOVÁ ŠTUKOVÁ	OBKLAD DO VÝŠKY 2 M; ZAPRAVENÍ OMÍTKY STROPU A STĚN PO STAVEBNÍCH ÚPRAVÁCH
009	ŠATNA	5,97	NOVÁ KRYTINA – POVLAK PVC	OMÍTKA VÁPENOCEMENTOVÁ ŠTUKOVÁ	OMÍTKA VÁPENOCEMENTOVÁ ŠTUKOVÁ	PODLAHOVÁ LIŠTA; ZAPRAVENÍ OMÍTKY STROPU A STĚN PO STAVEBNÍCH ÚPRAVÁCH
010	PRÁDELNA	4,19	BETONOVÁ MAZANINA	OMÍTKA VÁPENOCEMENTOVÁ ŠTUKOVÁ	OMÍTKA VÁPENOCEMENTOVÁ ŠTUKOVÁ	ZAPRAVENÍ OMÍTKY STROPU A STĚN PO STAVEBNÍCH ÚPRAVÁCH
011	HRUBÁ PŘÍPRAVNA ZELENINY A CHLAZENÝ SKLAD ZELENINY	25,45	BETONOVÁ MAZANINA	OMÍTKA VÁPENOCEMENTOVÁ ŠTUKOVÁ	OMÍTKA VÁPENOCEMENTOVÁ ŠTUKOVÁ	ZAPRAVENÍ OMÍTKY STROPU A STĚN PO STAVEBNÍCH ÚPRAVÁCH
012	SKLAD BRAMBOR	9,07	BETONOVÁ MAZANINA	OMÍTKA VÁPENOCEMENTOVÁ ŠTUKOVÁ	OMÍTKA VÁPENOCEMENTOVÁ ŠTUKOVÁ	ZAPRAVENÍ OMÍTKY STROPU A STĚN PO STAVEBNÍCH ÚPRAVÁCH
013	STROJOVNA	9,09	DLAŽBA TERACO	OMÍTKA VÁPENOCEMENTOVÁ ŠTUKOVÁ	OMÍTKA VÁPENOCEMENTOVÁ ŠTUKOVÁ	ZAPRAVENÍ OMÍTKY STROPU A STĚN PO STAVEBNÍCH ÚPRAVÁCH
014	CHLAZENÝ SKLAD POTRAVIN	23,53	DLAŽBA KERAMICKÁ	OMÍTKA VÁPENOCEMENTOVÁ ŠTUKOVÁ	OMÍTKA VÁPENOCEMENTOVÁ ŠTUKOVÁ	ZAPRAVENÍ OMÍTKY STROPU A STĚN PO STAVEBNÍCH ÚPRAVÁCH
015	SUCHÝ SKLAD	20,01	DLAŽBA TERACO	OMÍTKA VÁPENOCEMENTOVÁ ŠTUKOVÁ	OMÍTKA VÁPENOCEMENTOVÁ ŠTUKOVÁ	ZAPRAVENÍ OMÍTKY STROPU A STĚN PO STAVEBNÍCH ÚPRAVÁCH
016	SKLAD DKP	10,66	DLAŽBA TERACO	OMÍTKA VÁPENOCEMENTOVÁ ŠTUKOVÁ	OMÍTKA VÁPENOCEMENTOVÁ ŠTUKOVÁ	ZAPRAVENÍ OMÍTKY STROPU A STĚN PO STAVEBNÍCH ÚPRAVÁCH

Celková plocha [m²]: 167,35

LEGENDA HMOT – STÁVAJÍCÍ KCE:

- SLOUPY MONTOVANÉHO SKELETU
- OBVODOVÉ ZDIVO JAKO OPĚRNÁ ZEĎ ŽB 250
- ZDIVO Z CIHEL P 100, MALTA VÁPENOCEMENTOVÁ MC 50
- PŘÍČKY Z DUTÝCH CIHEL NA MALTU VÁPENOCEMENTOVOU M 25

LEGENDA HMOT – NOVÉ KCE:

- PŘÍČKY PYNOSILIKÁTOVÉ NA TENKOVRSŤOVU MALTU, TL. 100, 150 A 190mm

SOUŘADNICOVÝ SYSTÉM - JTSK
VÝŠKOVÝ SYSTÉM - Bpv
±0,000 = STÁVAJÍCÍ PODLAHA I.NP

Kreslil	Vypracoval	Zodp. proj.		HAVLÍČKOVO NÁM. 2 ZDAR NAD SÁZAVOU 591 01, IČO: 410 01 117 TEL: 777 660 723 www.jrous.cz email: jrous@jrous.cz
nashuatec 1805	ING.ARCH.HORKÁ	ING.ROUŠ		
Kraj: VYSOČINA	O.Ú.(Mě.Ú.): MĚŘÍN			
Stavebník: MĚSTYS MĚŘÍN, NÁMĚSTÍ 106, 594 42 MĚŘÍN				
Místo stavby:	K.Ú.: MĚŘÍN, parcela č. 449		Č. zakázky:	P/091/2016
Akce:	MODERNIZACE KUCHYNĚ ZŠ MĚŘÍN, NÁMĚSTÍ 96, MĚŘÍN		Datum:	12/2016
Část profese:	ARCHITEKTONICKO STAVEBNÍ ŘEŠENÍ		Stupeň:	PS Paré č.:
Obsah:	PŮDORYS I.PP – NOVÝ STAV		Formát:	6A4
			Měřítko:	1:50
			Číslo výkresu:	D1.1.b3