

MĚSTSKÝ ÚŘAD VELKÉ MEZIŘÍČÍ
ODBOR DOPRAVY A SILNIČNÍHO HOSPODÁŘSTVÍ

Číslo jednací: DOP/28696/2013 /4747/2013-krej

Dne: 09.09.2013

URAD MĚSTY VELKÉ MEZIŘÍČÍ Náměstí 106 594 42 Měříčín Došlo: 10.9.13 Číslo jednací: 114-7457/13 Přílohy:	Zpracovatel: Ukládací znak:
--	------------------------------------

Vyřizuje: Emil Krejska

Telefon: 566 781 061

E-mail: krejska@mestovm.cz

Datová schránka: gvebwhm

OZNÁMENÍ

o zahájení řízení a pozvání k ústnímu jednání

Městský úřad Velké Meziříčí, odbor dopravy a silničního hospodářství, jako příslušný silniční správní úřad podle ustanovení § 40 odst. 4, písm. a) zákona č. 13/1997 Sb., o pozemních komunikacích, ve znění pozdějších předpisů, (dále jen zákon č. 13/1997 Sb.) obdržel dne 9.9. 2013 žádost, kterou podal účastník řízení ZNAKOM s.r.o., Zengrova 4, 615 00 Brno, IČ 262 64 641, v zastoupení společnosti 1. Žďárská plynářská a vodařská, a.s., Beranových 698, 199 00 Praha-Letňany, IČ 25531328, o povolení uzavírky silnice č. II/348 a III/34824 v obci Černá v rámci opravy vozovky po stavbě kanalizace.

Navržená objízdná trasa po silnicích II. a III. třídy trasou: Černá, Měříčín, Meziříčko, Jersín a Arnolec.

Termín úplné uzavírky silnic: 23.9. 2013 – 24.9. 2013

Uvedeným dnem bylo zahájeno řízení dle § 44 odst. 1 zákona č. 500/2004 Sb., správní řád, ve znění pozdějších předpisů, (dále jen zákon č. 500/2004 Sb.).

Městský úřad Velké Meziříčí, odbor dopravy a silničního hospodářství, podle ustanovení § 47 odst. 1 zákona č. 500/2004 Sb.

o z n a m u j e

všem známým účastníkům řízení ve výše uvedené věci, které je vedeno dle ustanovení § 24 zákona č. 13/1997 Sb. a podle ust. § 39 vyhlášky č. 104/1997 Sb., kterou se provádí zákon o pozemních komunikacích, ve znění pozdějších předpisů.

Podle ustanovení § 38 zákona č. 500/2004 Sb. máte možnost jako účastník řízení nahlížet do spisu.

Městský úřad Velké Meziříčí, odbor dopravy a silničního hospodářství nařizuje ve výše uvedené věci ústní jednání na den

úterý 17.9. 2013 v 9. 00 hod.

se srazem účastníků jednání v kanceláři odboru dopravy a SH (Krejska), Městského úřadu Velké Meziříčí, Náměstí 15/16.

MĚSTSKÝ ÚŘAD VELKÉ MEZIŘÍČÍ, Radnická 29/1, 594 13 Velké Meziříčí,
tel.: 566 781 111, fax: 566 521 657, e-mail: mestovm@mestovm.cz,
internet: www.mestovm.cz, Identifikátor datové schránky: gvebwhm,
IČ: 00295671, bankovní spojení: KB Velké Meziříčí, č. účtu: 19-1427751/0100

Žadatele vyzýváme k doplnění žádosti o tyto náležitosti:

Vyjádření dopravního úřadu (BUS) - odboru dopravy, KÚ kraje Vysočina

Podle § 36 odst. 1 zákona č. 500/2004 Sb. mohou účastníci předmětného řízení činit své návrhy nejpozději při ústním jednání. Městský úřad Velké Meziříčí, odbor dopravy a silničního hospodářství, dává účastníkovi možnost dle § 36 odst. 3 správního řádu vyjádřit se před vydáním rozhodnutí k podkladům rozhodnutí.

Účastníci řízení:

ZNAKOM s.r.o., Zengrova 4, 615 00 Brno, IČ 262 64 641

1. Žďárská plynářská a vodařská, a.s., Beranových 698, 199 00 Praha-Letňany, IČ 25531328

Krajská správa a údržba silnic Vysočiny, Kosovská 1122/16, 586 01 Jihlava, IČ 00090450, TSÚ
Jihlavská 1, 591 14 Žďár nad Sázavou

Obec Černá, Černá 87, 594 42 Měřín

Městys Měřín, Náměstí 106, 594 42 Měřín

Obec Arnolec, Arnolec 53, 58827 Jamné u Jihlavy

Obec Jersín, Jersín 10, 58825 Jersín

Na vědomí:

Magistrát města Jihlavy, odbor dopravy, Tyršova 4875/18, 58601 Jihlava

Policie ČR KŘPKV - DI, nám. Republiky 69, 591 20 Žďár nad Sázavou

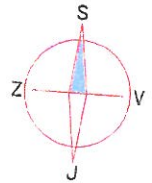
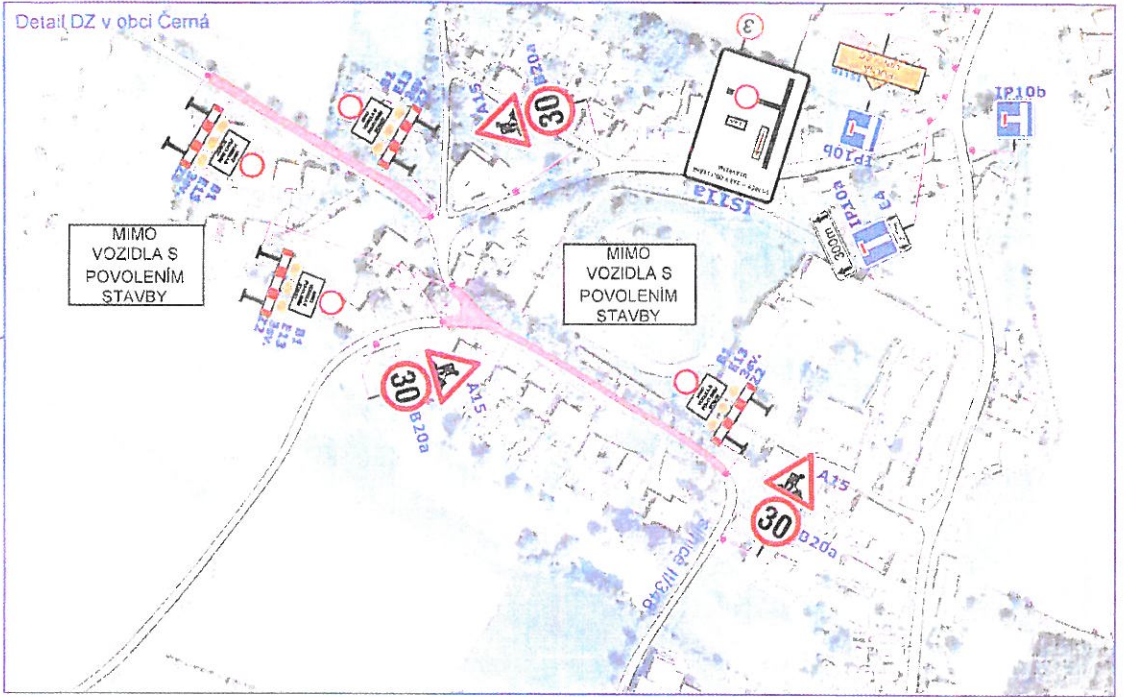
ZDAR a.s., Žďár nad Sázavou

ICOM transport, a.s., Jiráskova ul. , Jihlava

Krejska Emil

úředník odboru dopravy a
silničního hospodářství

silník



Dne 6.9. 2013
 KRPJ - 90457 / ČJ - 2013 - 160706
 DI Souhlasí

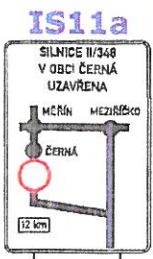


Dne 9.9. 2013
 KRPJ - 91745 / ČJ - 2013 - 061406
 DI Souhlasí

POLICE OBLASTI REPUBLIKY
 KRAJSKÉ ŘEDITELSTVÍ POLICIE
 JIHLAVY
 OBLASTI JIHLAVY
 MÍSTNÍ ÚŘEDY
 POLICIE
 PÍSEK

magistrát města Jihlavy, odbor dopravy
 v souladu s § 77 zákona č. 361/2000 Sb. ve znění pozdějších
 úprav a s předpisem o provozu na silnicích III. třídy
 a s předpisem o dopravních značcích a dopravních
 zařízeních musí být dopravní zařízení doplněno výstražným
 žlutým světlem. Provedení dopravního značení musí odpovídat
 e č. 30/2000 Sb. a ČSN 018020.
 Dne: 6.9.2013 Podpis: [Signature]

Zodp.projektant:	OŠMERA	[Signature]	ZNAKOM KRAJSKÉ ŘEDITELSTVÍ POLICIE
Vypracoval:	OŠMERA		
Kontroloval:	NĚMEC		
MÍSTO:	Černá, silnice II/348 a III/34824		Kompletní služby v oblasti dopravního značení
AKCE:	Oprava živičného krytu po výstavbě splaškové kanalizace		Zengrova 4, 615 00 BRNO tel: 602 593 383
OBSAH:	Dopravní značení		Datum: 05.09.2013
			arch. č.: P050913-1
			Výkres č.: 1



1



2



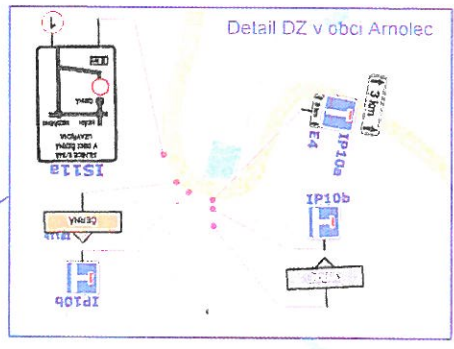
3



4



5



Arnolec

Jersin

Meziříčko

Černá





silnice II/34823

silnice II/34824

silnice II/602

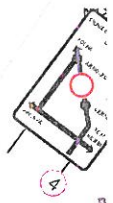
silnice II/348

LEGENDA:

-  **A15** PŘECHODNÉ DOPRAVNÍ ZNAČENÍ
-  **A15** STÁLÉ DOPRAVNÍ ZNAČENÍ
-  OBJÍZDNÁ TRASA
-  UZAVŘENÝ ÚSEK

Krajští správci a dodávka
 stávků, značiny, příslušná organizace
 Kozlovská 122/16, 586 01 Jihlava
 IČO: 00090450
 Česká Třebová 180 Jihlava, Kozlovská 15, Jihlava
 tel.: 567 117 111, fax: 567 117 199

POZNÁMKA:
 Umístění přechodného DZ dle TP č.66
 (zásady pro označování pracovních míst na PK)
 stávající DZ v rozporu se značením bude zakryto



sta předp
 umíst
 vidíte
 světl
 vyhlá
 č.j.: 1