

MĚSTSKÝ ÚŘAD VELKÉ MEZIŘÍČÍ

ODBOR DOPRAVY A SILNIČNÍHO HOSPODÁŘSTVÍ

Číslo jednací: DOP/26599/2021-krej /4397/2021

Dne: 13.05.2021

Vyřizuje: Emil Krejska

Telefon: 566 781 061

E-mail: krejska@velkemezirici.cz

Datová schránka: gvebwhm

ÚŘAD MĚSTYSE MEŘINA Náměstí 106 594 42 Měřín Došlo: 14.5.2021 Číslo jednací: MM-361/21 Příloha:	Zpracovatel: Ukládací znak:
---	------------------------------------

VEŘEJNÁ VYHLÁŠKA

OPATŘENÍ OBECNÉPOVAHY

Stanovení přechodné úpravy provozu na pozemní komunikaci

Městský úřad Velké Meziříčí odbor dopravy a silničního hospodářství příslušný podle § 124 odst. 6 zákona č. 361/2000 Sb., o provozu na pozemních komunikacích a o změnách některých zákonů, ve znění pozdějších předpisů (dále jen „zákon o silničním provozu“), na základě žádosti: Dopravní značení MŠ, s.r.o., Hruškové Dvory 74, 586 01 Jihlava, IČ 27665321, ze dne 11.5.2021, vydává podle ustanovení § 77 odst. 1 písm. c) a odst. 5 zákona o silničním provozu **stanovení přechodné úpravy provozu:**

komunikace: silnice č.: III/35433, III/35434, II/602, II/354 a místní komunikace

v místě: v k.ú.: Měřín, Blížkov, Netín, Stránecká Zhoř, Kochánov

termín: 1.6.2021 – 31.8.2021

důvod: uzavírka a celková oprava silnice společností Skanska a.s.

spočívající v umístění přechodného dopravního značení dle projektu dopravního značení: Dopravní značení MŠ, s.r.o., Hruškové Dvory 74, 586 01 Jihlava, IČ 27665321, které bylo před vydáním přechodné úpravy odsouhlaseno příslušným orgánem Policie České republiky - Krajské ředitelství policie kraje Vysočina, územní odbor vnější služby, dopravní inspektorát Žďár nad Sázavou pod č.j. KR PJ-47797/ČJ-2021-161406-DING ze dne 13.5.2021.

Podmínky pro provedení přechodné úpravy provozu:

1. Osazení dopravního značení bude provedeno v souladu s vyhláškou MD č. 294/2015 Sb., kterou se provádějí pravidla provozu na pozemních komunikacích a úprava a řízení provozu na pozemních komunikacích, v platném znění.
2. Dopravní značky a zařízení musí být v souladu s ust. § 62 odst. 6 zákona o silničním provozu, svými rozměry, barvami a technickými požadavky musí odpovídat zvláštním
3. technickým předpisům (ČSN EN 12899-1 Stálé svislé dopravní značení, technické podmínky TP 65 Zásady pro dopravní značení na pozemních komunikacích, TP 66 Zásady pro označování pracovních míst na pozemních komunikacích II. vydání, ...). Všechny součásti dopravních značek (podkladní deska, sloupek, značka, uchycení) musí být schváleného typu.
4. Odborné provedení dopravního značení a průběžnou kontrolu a údržbu dopravního značení zajistí Dopravní značení MŠ, s.r.o., Hruškové Dvory 74, 586 01 Jihlava, IČ 27665321, tel. 728 628 231.

Odůvodnění

Žadatel: Dopravní značení MŠ, s.r.o., Hruškové Dvory 74, 586 01 Jihlava, IČ 27665321, podal podnět k osazení přechodného dopravního značení na komunikacích v rámci uzavírky silnice č. III/35433 Měřín-Blížkov-Netín při její celkové opravě.

Dotčený orgán, Policie ČR, Krajské ředitelství policie kraje Vysočina, územní odbor vnější služby, dopravní inspektorát Žďár nad Sázavou, pod č.j. KRPJ-47797/ČJ-2021-161406-DING ze dne 13.5.2021, vydal k navrženému přechodnému dopravnímu značení kladné stanovisko, proto Městský úřad Velké Meziříčí - odbor dopravy a silničního hospodářství stanovil v souladu s ustanovením § 77 odst. 5 zákona o silničním provozu, v návaznosti na ustanovení § 171 (a násl.) zákona č. 500/2004 Sb., správní řád, opatření obecné povahy k umístění výše uvedeného dopravního značení.

Proti opatření obecné povahy dle § 173 odst. 2 správního řádu nelze podat opravný prostředek. Toto opatření obecné povahy nabývá účinnosti pátým dnem po dni vyvěšení veřejné vyhlášky.

Otisk úředního razítka

Krejska Emil

úředník odboru dopravy
a silničního hospodářství

Příloha: situace DZ 4x

Toto opatření obecné povahy musí být vyvěšeno po dobu 15-ti dnů. Pátým dnem po vyvěšení nabývá toto opatření účinnosti.

Vyvěšeno dne: 14.5.2021 Sejmuto dne:

razítko a podpis oprávněné osoby

razítko a podpis oprávněné osoby

MĚSTYS MĚŘÍN
594 42 Měřín, Náměstí 106
tel.: 566 544 222 IČO: 00294799

Obdrží:

Dopravní značení MŠ, s.r.o., Hruškové Dvory 74, 586 01 Jihlava, IČ 27665321

Skanska a.s., Křižíkova 682/34a, 186 00 Praha 8, IČ 26271303

Krajská správa a údržba silnic Vysočiny, p.o., Kosovská 16, 586 01 Jihlava, TSÚ Jihlavská 1, 591 14 Žďár nad Sázavou, IČ 000 90450

Policie ČR, KŘPKV DI, Nám. Republiky 69, 591 20 Žďár nad Sázavou

Městys Měřín, Náměstí 106, 594 42 Měřín, IČ 00294799

Obec Netín, Netín 11, 594 44 Radostín nad Oslavou, IČ 00599611

Obec Blížkov, Blížkov 79, 594 42 Měřín, IČ 00599271

Dotčené osoby:

V souladu s dle § 172 odst. 1 správního řádu doručuje Městský úřad Velké Meziříčí toto rozhodnutí o návrhu opatření obecné povahy dotčeným osobám veřejnou vyhláškou. Doručení veřejnou vyhláškou bude provedeno v souladu s ustanovením § 25 správního řádu tak, že se

písemnost vyvěsí na úřední desce MěU Velké Meziříčí, dotčených obcí a současně bude zveřejněna způsobem umožňujícím dálkový přístup.

Úřady pro vyvěšení a podání zprávy o datu vyvěšení a sejmutí:

OÚ Městys Měřín

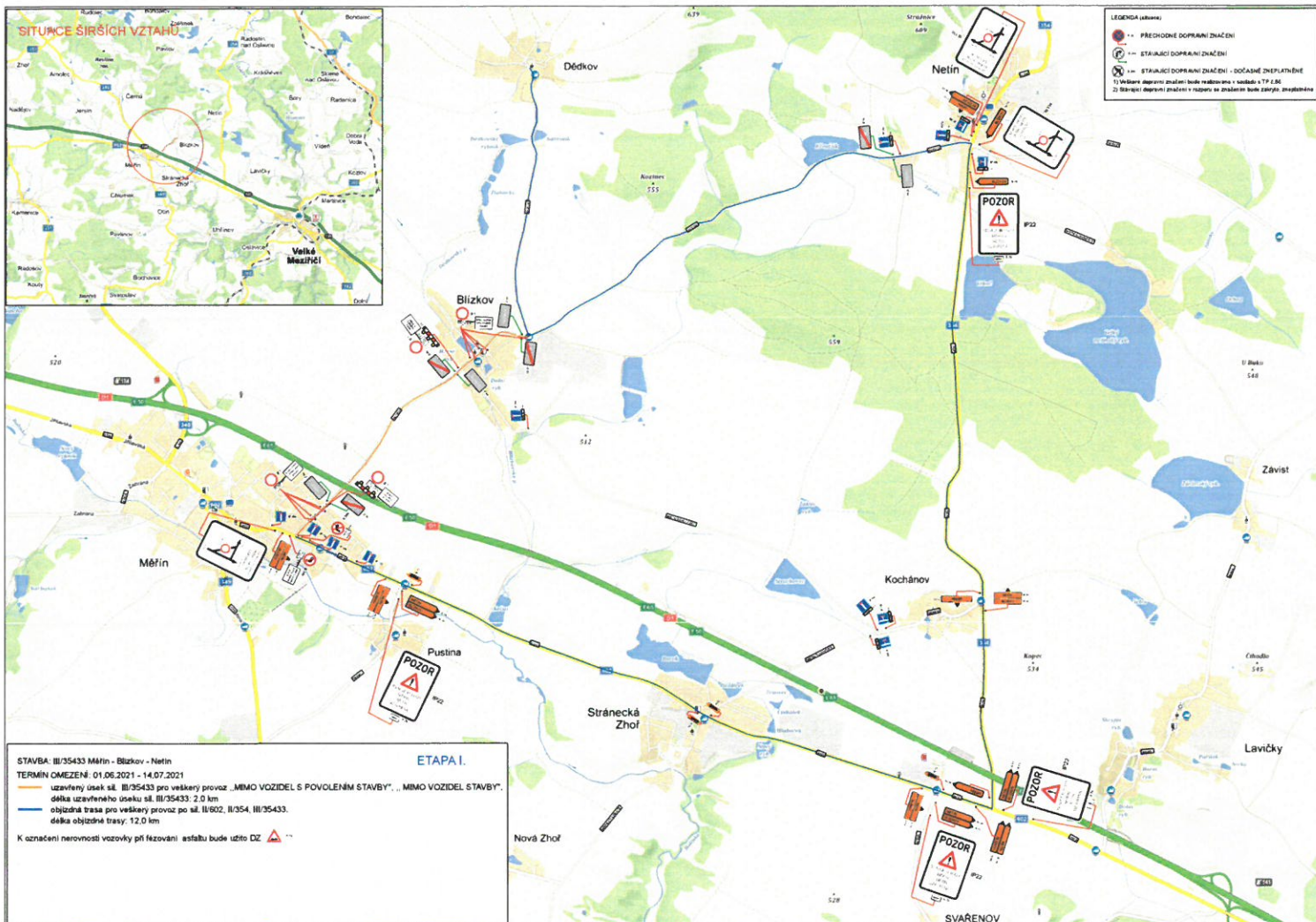
OÚ Netín

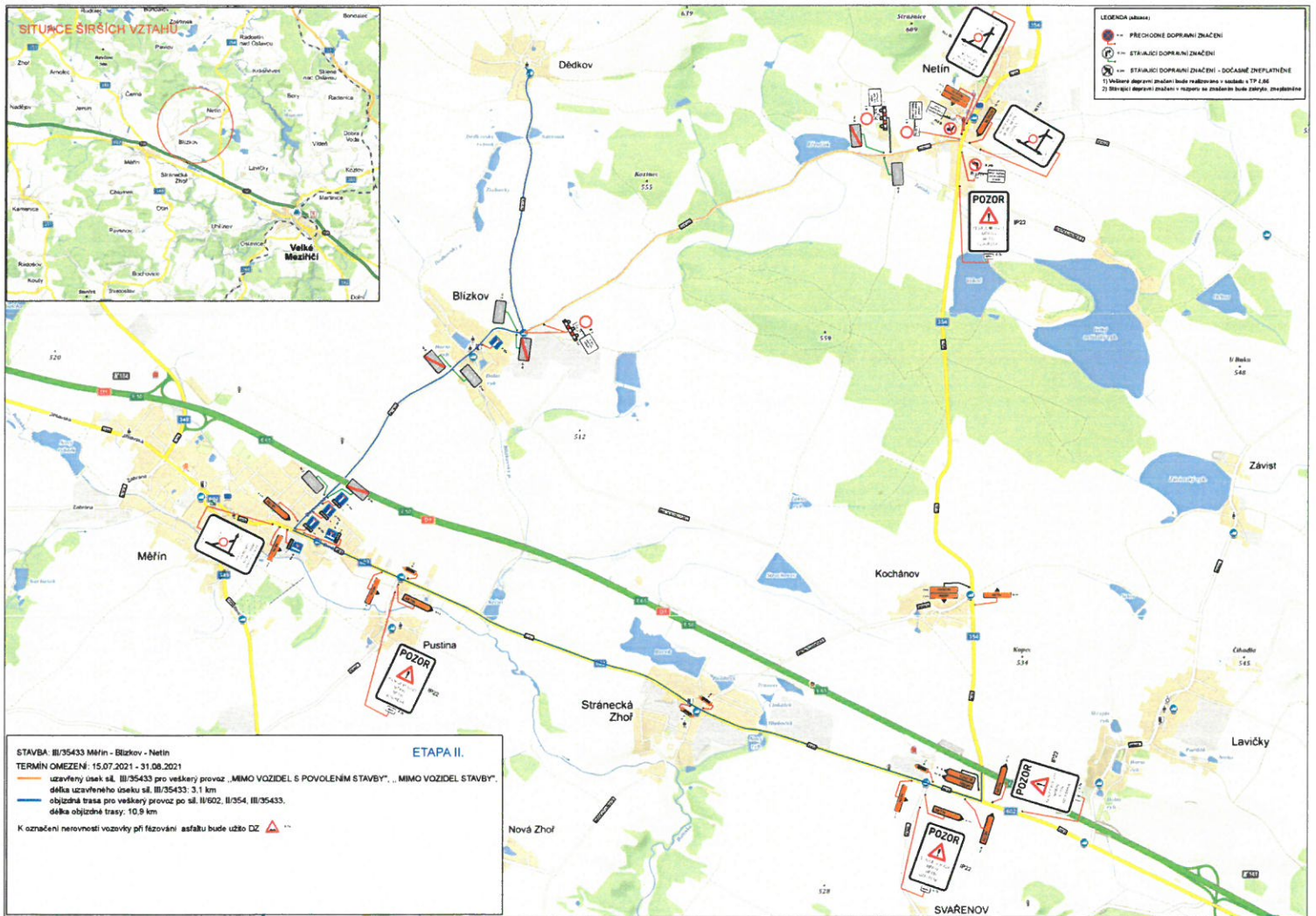
OÚ Blízkov

Městský úřad Velké Meziříčí odbor správní

- se žádostí o bezodkladné vyvěšení rozhodnutí na své úřední desce na dobu 15 dnů a o zpětné zaslání potvrzeného vyvěšení po uvedené době.

Digitálně podepsal Emil Krejska
Datum: 13.05.2021 14:23:08 +02:00





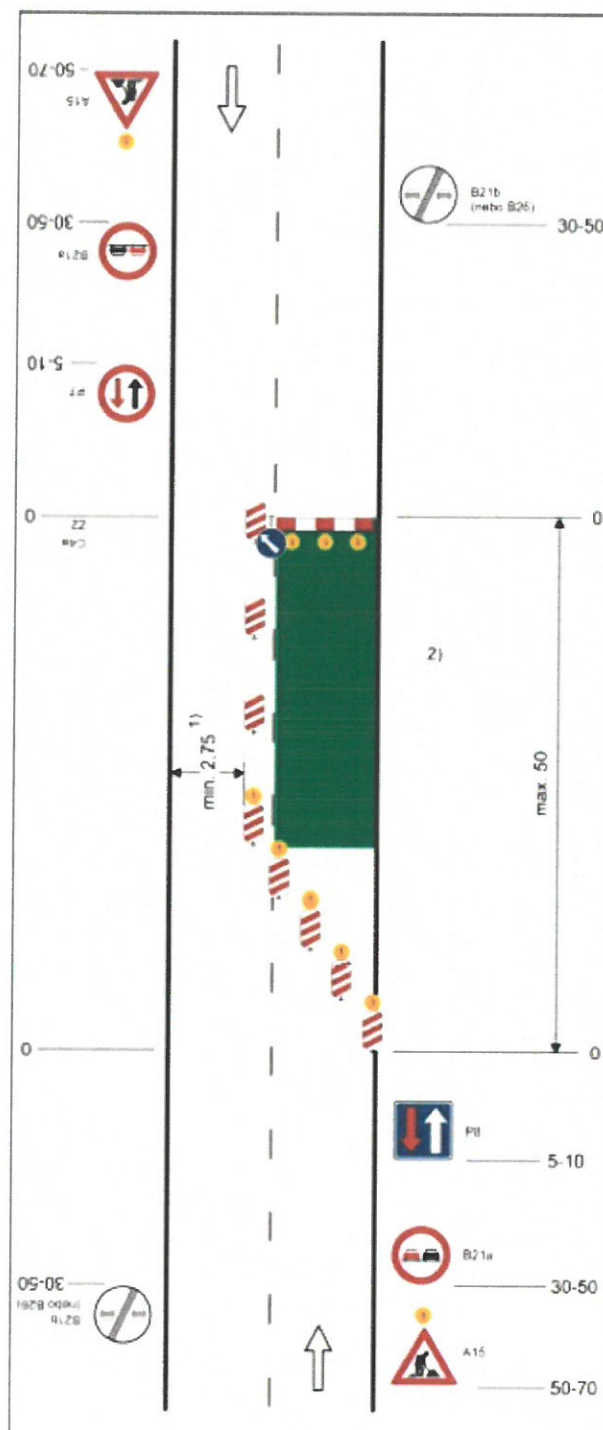


Schéma B/5.2

Standardní pracovní místo. Zúžení vozovky na jeden jízdní pruh. V případě úpravy přednosti v jízdě dopravními značkami.

výstražné světlo typu 1
nebo značka umístěna na
fluorescenčním žlutozeleném
podkladu, v protisměru shodně

příčná uzávěra zábranou
minimálně 3 výstražná světla
typu 1

podélná uzávěra oboustrannými
směrovacími deskami
odstup max. 10 m

příčná uzávěra jednostrannými
směrovacími deskami
odstup podélně 1-2 m
příčně 0,6-1 m
výstražná světla typu 1 na každé
směrovací desce

1) může být ve výjimečných
případech menší (viz kap.
6.1.2.)

2) užití dopravních značek a
dopravních zařízení v případě
souběžných parkovacích
pruhů, chodníků a/nebo stezek
pro cyklisty podle schémat B/16
až B/20

vzdálenosti v metrech

