

Naše značka: SPU 230598/2026  
UID: spudms00000016771637  
Spisová značka: SP1045/2026-520205

Vyřizuje.: Ing. Marta Doležalová  
Tel.: 727957201  
ID DS: z49per3  
E-mail: marta.dolezalova2@spu.gov.cz

Datum: 11. 6. 2026

SPU 230598/2026



000847912463

## OZNÁMENÍ O VYLOŽENÍ NÁVRHU ZMĚN MAP BPEJ v k.ú. Měřín

Krajský pozemkový úřad pro Kraj Vysočina, Pobočka Žďár nad Sázavou, (dále „pobočka“) jako věcně a místně příslušný správní orgán podle zákona č. 503/2012 Sb., o Státním pozemkovém úřadu a o změně některých souvisejících zákonů, ve znění pozdějších předpisů, a podle § 19 zákona č. 139/2002 Sb., o pozemkových úpravách a pozemkových úřadech a o změně zákona č. 229/1991 Sb., o úpravě vlastnických vztahů k půdě a jinému zemědělskému majetku, ve znění pozdějších předpisů, k zajišťování změn údajů o bonitovaných půdně ekologických jednotkách (dále jen „BPEJ“), a v souladu s § 5 odst. 4 vyhlášky č. 227/2018 Sb., o charakteristice bonitovaných půdně ekologických jednotek a postupu pro jejich vedení a aktualizaci, oznamuje, že

**návrh změn mapy BPEJ bude vyložen po dobu 30 dnů k veřejnému nahlédnutí**

od 15. 6. 2026 do 15. 7. 2026 na pobočce a Úřadu městyse v Měříně, kde je možné uplatňovat po dobu 30 dnů, tj. nejpozději do **15. 7. 2026** případné připomínky a námítky.

Pobočka po vyhodnocení došlých vyjádření provede aktualizaci BPEJ. K později uplatněným připomínkám nebude přihlédnuto.

Pobočka žádá tímto Úřad městyse Měřín o zveřejnění tohoto oznámení způsobem v místě obvyklým po dobu 30 dnů. Zároveň žádáme o předání případných námitek či připomínek k vyvěšenému návrhu změn BPEJ.

„elektronicky podepsáno“

Ing. Petr Pejchal  
vedoucí Pobočky Žďár nad Sázavou  
Státní pozemkový úřad

<b>URAD MĚSTYSE MĚŘINA</b> Náměstí 106 594 42 Měřín	Zpracovatel:
Došlo: 15.6.2026	<i>PW</i>
Číslo jednací: MM-636/25	Ukládací značka:
Příloha:	<i>DS</i>

Vyvěšeno dne: 15.6.2026

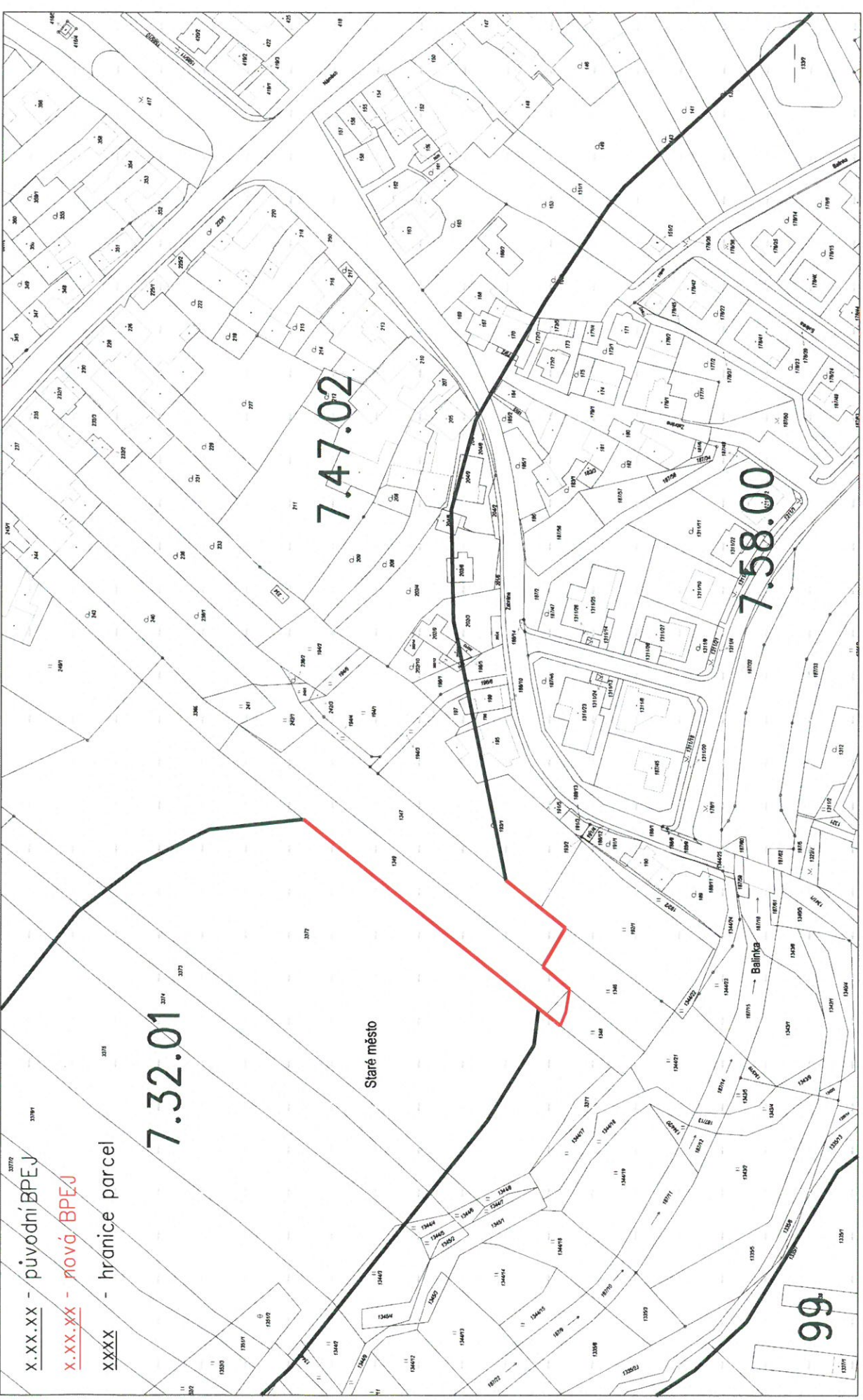
Sejmuto dne:

**MĚSTYS MĚŘÍN**  
Náměstí 106, 594 42 Měřín  
IČ: 002 94 799 DIČ: CZ00294799  
Tel.: 566 544 222 *Pelava*

# k.ú. Měřín

Snímek DKM

bonitační mapa



x.xx.xx - původní BPEJ  
x.xx.xx - nová BPEJ  
xxxx - hranice parcel

1 : 2000

SPU

99

## Potvrzení o vyvěšení

Oznámení o vyložení návrhu změn map BPEJ v k. ú. **Měřín**

Vyvěšeno dne : 15.6.2026

Sejmuto dne : 16.7.2026

**MĚSTYS MĚŘÍN**  
Náměstí 106, 594 42 Měřín  
IČ: 002 94 799 DIČ: CZ00294799  
Tel.: 566 544 222

*Pobva*

.....  
Razítko a podpis  
potvrzující vyvěšení a sejmnutí

Oznámení musí být vyvěšeno po dobu 30 dnů.

Poznámka :

Po sejmnutí listiny zašlete toto **vyplněné potvrzení** na Krajský pozemkový úřad pro Kraj Vysočina do datové schránky **z49per3** nebo **originál** poštovní přepravou na adresu:

Krajský pozemkový úřad pro Kraj Vysočina  
Pobočka Žďár nad Sázavou  
Strojírenská 12  
591 01 Žďár nad Sázavou

**Rozdělovník k ČJ: SPU 230598/2026**

Oznámení o vyložení návrhu změn BPEJ k.ú. Měřín

č.	Adresát	Adresa	Forma	Odesláno
1	Městys Měřín	Náměstí 106, 594 42 Měřín		DS
2	Městský úřad Velké Meziříčí, odbor životního prostředí	Radnická 29/1, 594 01 Velké Meziříčí	Na vědomí	DS
3	Katastrální úřad pro Vysočinu, Katastrální pracoviště Žďár nad Sázavou	Strojírenská 1276/8, Žďár nad Sázavou 1, 591 01 Žďár nad Sázavou	Na vědomí	DS
4	Finanční úřad pro Kraj Vysočina - územní pracoviště ve Velkém Meziříčí	Hornoměstská 864/39, 594 01 Velké Meziříčí	Na vědomí	DS