

MĚSTSKÝ ÚŘAD VELKÉ MEZIŘÍČÍ

ODBOR VÝSTAVBY A ÚZEMNÍHO ROZVOJE

Číslo jednací: VÝST/29395/2026-ro /5731/2026

Dne: 13. května 2026

Vyřizuje: Ivo Rohovský

Telefon: 566781203

E-mail: rohovsky@velkemezirici.cz

Datová schránka: gvebwhm

RYBÁŘI MĚŘÍN z.s., IČO 01342347, Náměstí č. p. 90, 594 42 Měřín

Rozhodnutí povolení záměru

Z/2026/55642

Výroková část:

Odbor výstavby a územního rozvoje Městského úřadu ve Velkém Meziříčí, jako stavební úřad příslušný podle § 30 odst. 1 písm. f), § 30 odst. 3 písm. b) a § 34a odst. 1 písm. a) zákona č. 283/2021 Sb., stavební zákon (dále jen "stavební zákon"), ve znění pozdějších předpisů v řízení o povolení záměru přezkoumal podle § 182 až 192 zák. č. 283/2021 Sb. žádost, kterou dne 24.4.2026 podali RYBÁŘI MĚŘÍN z.s., IČO 01342347, Náměstí č. p. 90, 594 42 Měřín, v zastoupení Ing. David Urbánek, IČO 88520960, Jihlavská č. p. 165, 594 42 Měřín (dále jen "stavebník"), a po posouzení záměru podle § 193 stavebního zákona:

I. Podle § 197 a 211 stavebního zákona

p o v o l u j e

stavební záměr :

ZÁZEMÍ PRO RYBÁŘE MĚŘÍN

(dále jen "záměr") na pozemku pozemková parcela číslo 345 zastavěná plocha a nádvoří a 346 zahrada v katastrálním území Měřín.

Záměr obsahuje:

Jedná se o novostavbu objektu zázemí pro zájmový spolek Rybáři Měřín. Umístěn bude na pozemku p.č. 345 k.ú. Měřín po demolici původního rodinného domu. Půdorys objektu je navržen ve tvaru obdélníka s malým odskokem v jihovýchodní stěně, který kopíruje tvar pozemku. Hlavní rozměry jsou 11,9 m x 9 m, maximální výška hřebene bude 7,815 m od +- 0. Osazen bude ve vybourané proluce do původní uliční linie řadové zástavby. Jihovýchodní a jihozápadní stěny budou umístěny na hranici pozemku, směrem k pozemku p.č. 343/1 bude vytvořen průjezd o šířce cca 3,5 m. Objekt je navržen jako jednopodlažní nepodsklepený s využitým půdním prostorem pod sedlovou střechou. Objekt je

navržen z cihelného zdiva Porotherm. Stropní konstrukce nad 1.NP je tvořena předpjatými stropními panely SPIROLL. Střešní konstrukce je tvořena dřevěnou vaznicovou soustavou sedlového tvaru. Jako krytina je použita pálená střešní taška na dřevěné lat'ování. Objekt bude napojen na původní kanalizační a vodovodní přípojku dále bude připojen na elektrickou energii a rozvod zemního plynu. Uvedené přípojky jsou dle Přílohy č.1 stavebního zákona drobné stavby a nevyžadují dle § 171 stavebního zákona povolení stavebního úřadu. Na pozemku p.č. 346 k.ú. Měřín budou umístěny dva kontejnery, které budou sloužit jako sklady rybářského vybavení.

II. Stanoví dle § 197 odst.1 písm. c) a § 211 odst.1 písm. e) stavebního zákona podmínky pro umístění, provedení popř. užívání stavebního záměru, kterými bude zabezpečeno dodržování požadavků podle § 193 odst.1 stavebního zákona:

1. Stavební záměr bude realizován na pozemcích pozemkové parcely číslo 345 a 346 v katastrálním území Měřín.
2. Budou dodrženy podmínky plynoucí z vyhlášky č. 146/2024 Sb., o požadavcích na výstavbu, ve znění pozdějších předpisů.
3. Umístění bude provedeno podle projektové dokumentace ověřené v řízení, případné změny nesmí být provedeny bez předchozího povolení stavebního úřadu.
4. Stavba bude provedena podle projektové dokumentace, která je přílohou tohoto rozhodnutí; případné změny nesmí být provedeny bez předchozího povolení stavebního úřadu. Projektant odpovídá za správnost, celistvost a úplnost a bezpečnost stavby provedené podle jím zpracované projektové dokumentace a proveditelnost stavby podle této dokumentace, jakož i za technickou a ekonomickou úroveň projektu, technologického zařízení včetně vlivů na životní prostředí.
5. Při provádění stavby je nutno dodržovat předpisy týkající se bezpečnosti práce a použitých technických zařízení na stavbě, zejména nařízení vlády č. 591/2006 Sb., o bližších minimálních požadavcích na bezpečnost a ochranu zdraví při práci na staveništích, ve znění pozdějších předpisů a zajistit ochranu zdraví a života osob na staveništi.
6. Stavebník je podle § 160 a §161 stavebního zákona povinen:
 - oznámit stavebnímu úřadu předem termín zahájení provádění nebo odstraňování stavby, zařízení nebo terénní úpravy, název a sídlo stavebního podnikatele, který je bude provádět nebo odstraňovat, u stavby prováděné nebo odstraňované svépomocí jméno a příjmení stavbyvedoucího, nebo osoby, která bude vykonávat stavební dozor, a změny v těchto skutečnostech oznámit neprodleně stavebnímu úřadu,
 - zajistit, aby na stavbě nebo na staveništi byla k dispozici ověřená dokumentace pro povolení stavby a dokumentace pro provádění stavby, popřípadě ověřená dokumentace pro odstranění stavby, a všechny doklady týkající se prováděné nebo odstraňované stavby, popřípadě jejich kopie,
 - ohlašovat stavebnímu úřadu fáze výstavby stanovené v podmínkách povolení za účelem provedení kontrolních prohlídek stavby, umožnit provedení kontrolní prohlídky, a pokud tomu nebrání vážné důvody, této prohlídce se zúčastnit,
 - od zahájení stavby do jejího dokončení je stavebník povinen zabezpečit uchování všech povinných dokladů a dokumentací uvedených v § 167 písm. c) a d) stavebního zákona , a není-li současně vlastníkem stavby, je povinen je předat vlastníku stavby nejpozději po dokončení nebo kolaudaci stavby
7. Stavba bude dokončena nejpozději do 31.12. 2031
8. Před zahájením zemních prací je stavebník povinen zajistit vytyčení všech podzemních i nadzemních sítí, aby nedošlo k jejich případnému poškození.

9. Stavba bude prováděna svépomocí, stavebník je povinen dle § 160 odst.2 písm. c) stavebního zákona oznámit stavebnímu úřadu jméno a příjmení osoby, která bude vykonávat stavební dozor.
10. Dle §153 stavebního zákona, mohou být pro stavbu navrženy a použity jen takové výrobky, materiály a konstrukce, jejichž vlastnosti z hlediska způsobilosti stavby pro navržený účel zaručují, že stavba při správném provedení a běžné údržbě po dobu předpokládané existence splní základní požadavky na stavby.
11. Zhotovitel je dle § 163 stavebního zákona povinen zajistit vytyčení prostorové polohy stavby v souladu s ověřenou dokumentací pro povolení záměru a dokumentací pro provádění stavby.
12. Vymezení území dotčeného vlivem stavby nebo zařízení:
Stavební záměr bude realizován na pozemcích pozemkové parcely číslo 345 a 346 v katastrálním území Měřín. Tyto pozemky budou přímo dotčeny vlivem výše uvedené stavby.
13. Stavbu, která vyžaduje povolení, lze užívat jen na základě kolaudačního rozhodnutí a jen k účelu vymezenému v tomto rozhodnutí:
- kolaudační rozhodnutí nevyžadují jednoduché stavby s výjimkou staveb uvedených v odstavci 1 písm. a) až c) a odstavci 2 písm. d) přílohy č. 2 stavebního zákona
 - stavbu, která nevyžaduje kolaudační rozhodnutí, lze užívat ihned po dokončení, a to pouze v souladu s účelem vymezeným v povolení stavby. Dokončení stavby je stavebník povinen neprodleně oznámit stavebnímu úřadu.
 - u staveb vyžadujících kolaudační rozhodnutí bude podána žádost dle § 232 stavebního zákona
14. Stavebník je povinen dodržet podmínky plynoucí z **jednotného enviromentálního stanoviska** č. j. : R/2026/64832 ze dne 22.04. 2026 Městského úřadu odboru ŽP, jehož součástí je souhlas s trvalým odnětím zemědělské půdy ze ZPF. Pro realizaci povolované stavby na pozemku 346 bylo celkem **odňato 237 m²** za trvale odnímanou zemědělskou půdou se vymezují orientačně odvozy ve výši 5605,- Kč. Skrytá ornice o objemu cca 47,4 m³ bude využita ke zlepšení půdních poměrů na pozemku pozemková parcela číslo 2403 druh pozemku orná půda v k.ú. Měřín. Skrytá ornice bude před použitím uložena na deponii, proto musí být udržována v bezpevném stavu a zajištěna před erozí, odnosem, znečištěním a odcizením.
- Stavebník je povinen orgánu ochrany ZPF příslušnému k vydání rozhodnutí o odvodech (MěÚ Velké Meziříčí, odbor ŽP) doručit kopii rozhodnutí – povolení záměru a to do 6 měsíců ode dne nabytí právní moci a písemně oznámit zahájení realizace záměru a to nejpozději 15 dnů před jejím zahájením.
15. Budou dodrženy požadavky dotčených orgánů a správců dopravní a technické infrastruktury uvedené v následujících závazných stanoviscích a vyjádřeních:
- VODÁRENSKÁ AKCIOVÁ SPOLEČNOST, a.s. divize Žďár nad Sázavou, č.j.: VASZR-18707/2026-BE ze dne 14.04. 2026, toto vyjádření je součástí projektové dokumentace.
 - Městský úřad Velké Meziříčí, odbor životního prostředí č.j.: R/2026/64832/3 ze dne 22.04.2026, toto JES je součástí projektové dokumentace.
 - Krajská hygienická stanice kraje Vysočina č.j.: R/2026/84470 ze dne 15.4. 2026, toto závazné stanovisko je součástí projektové dokumentace.
 - GasNet Služby, s.r.o. č.j.: 5003538849 ze dne 10.04.2026, toto vyjádření je součástí projektové dokumentace.
 - EG.D, a.s. č.j.: P11356-27184541 ze dne 24.03. 2026, toto vyjádření je součástí projektové dokumentace.
 - CETIN a.s. č.j.: 78934/26 ze dne 28.03.2026, toto vyjádření je součástí projektové dokumentace.

Účastníci řízení, na něž se vztahuje rozhodnutí správního orgánu:

RYBÁŘI MĚŘÍN z.s., IČO 01342347, Náměstí č. p. 90, 594 42 Měřín

Odůvodnění:

Dne 24.4.2026 podal stavebník žádost o vydání povolení záměru. Uvedeným dnem bylo zahájeno řízení. Současně stavebník požádal dle § 212 stavebního zákona o zrychlené řízení. Podmínky pro provedení zrychleného řízení dle § 212 odst. 1 stavebního zákona byly splněny, proto v souladu s tímto ustanovením vydal stavební úřad povolení záměru jako první úkon v řízení.

Stavební úřad v provedeném řízení přezkoumal předloženou žádost, projednal ji s účastníky řízení, dotčenými orgány a zjistil, že jejím uskutečněním nejsou ohroženy zájmy chráněné stavebním zákonem, předpisy vydanými k jeho provedení a zvláštními předpisy.

Stavební úřad dále záměr posoudil z hledisek uvedených v § 193 stavebního zákona a zjistil že je v souladu s :

- a) územně plánovací dokumentací, územními opatřeními a vymezením zastavěného území,
- b) cíli a úkoly územního plánování, zejména s charakterem území a s požadavky na ochranu kulturně historických, architektonických a urbanistických hodnot v území, nemá-li obec vydán územní plán,
- c) požadavky stavebního zákona a jeho prováděcích právních předpisů,
- d) požadavky jiných právních předpisů chránících dotčené veřejné zájmy,
- e) požadavky na veřejnou dopravní nebo technickou infrastrukturu,
- f) ochranou práv a právem chráněných zájmů účastníků řízení, které hodnotí a poměřuje ve vzájemných souvislostech.

Stanoviska sdělili:

- VODÁRENSKÁ AKCIOVÁ SPOLEČNOST, a.s. divize Žďár nad Sázavou, č.j.: VASZR-18707/2026-BE ze dne 14.04. 2026
- Městský úřad Velké Meziříčí, odbor životního prostředí č.j.: R/2026/64832/3 ze dne 22.04.2026
- Krajská hygienická stanice kraje Vysočina č.j.: R/2026/84470 ze dne 15.4. 2026
- GasNet Služby, s.r.o. č.j.: 5003538849 ze dne 10.04.2026
- EG.D, a.s. č.j.: P11356-27184541 ze dne 24.03. 2026
- CETIN a.s. č.j.: 78934/26 ze dne 28.03.2026

Povolení stavby je vydáno ve zrychleném řízení, protože stavebník o to požádal a

- a) obec, na jejímž území má být stavba nebo zařízení uskutečněna, má vydán územní plán,
- b) nejde o záměr EIA,
- c) nejde o záměr vyžadující povolení výjimky nebo stanovení odchylného postupu podle zákona o ochraně přírody a krajiny,
- d) stavba splňuje požadavky uvedené v § 193 zák. č. 283/2021 Sb.,
- e) stavebník doložil souhlasy všech účastníků řízení se záměrem, vyznačené na situačním výkresu dokumentace.

Posouzení stavebního úřadu:

Stavební úřad posoudil záměr podle § 193 zák. č. 283/2021 Sb., a zjistil, že jeho uskutečněním nebo užíváním nejsou ohroženy zájmy chráněné stavebním zákonem, předpisy vydanými k jeho provedení a zvláštními předpisy. Projektová dokumentace stavby splňuje obecné požadavky na výstavbu. Stavební úřad v průběhu řízení neshledal důvody, které by bránily povolení stavby.

Stavební úřad rozhodl, jak je uvedeno ve výroku rozhodnutí, za použití ustanovení právních předpisů ve výroku uvedených.

Okruh účastníků řízení podle § 182 stavebního zákona:

a) stavebník:

RYBÁŘI MĚŘÍN z.s., IČO 01342347, Náměstí č. p. 90, 594 42 Měřín,

b) obec, na jejímž území má být požadovaný stavební záměr uskutečněn:

Městys Měřín, Náměstí č. p. 106, 594 42 Měřín

c) vlastník pozemku nebo stavby, na kterých má být záměr uskutečněn, nebo ten, kdo má jiné věcné právo k tomuto pozemku nebo stavbě:

d) osoby, jejichž vlastnické nebo jiné věcné právo k sousedním stavbám nebo sousedním pozemkům může být rozhodnutím o povolení záměru přímo dotčeno:

Miroslav Pytlík, Jihlavská č. p. 223, 594 42 Měřín

Stanislav Janeček, Černická č. p. 655, 594 42 Měřín

František Padalík, Černická č. p. 207, 594 42 Měřín

Jarmila Padalíková, Černická č. p. 207, 594 42 Měřín

Jaroslav Hružá, Jihlavská č. p. 85, 594 42 Měřín

Jana Hružová, Jihlavská č. p. 85, 594 42 Měřín

CETIN a.s., Českomoravská č. p. 2510/19, Libeň, 190 00 Praha 9, DS: PO, qa7425t

EGD, s.r.o., Lidická č. p. 1873/36, Černá Pole, 602 00 Brno 2, DS: PO, b4gxki9

GasNet Služby, s.r.o., Plynárenská č. p. 499/1, Zábrdovice, 602 00 Brno 2, DS: PO, jnnyjs6

VODÁRENSKÁ AKCIOVÁ SPOLEČNOST, a.s. divize Žďár nad Sázavou, Studentská č. p. 1133, 591 01 Žďár nad Sázavou 1, DS: PO, siygxrm

e) osoby, o kterých tak stanoví jiný zákon:

Upozornění:

Toto rozhodnutí stavebního úřadu je titulem veřejnoprávním a nenahrazuje povinnosti stavebníka ve věcech občanskoprávních, zejména dle zákona č. 89/2012 Sb., občanský zákoník, ve znění pozdějších předpisů.

Poučení účastníků:

Proti tomuto rozhodnutí se lze odvolat ke Krajskému úřadu kraje Vysočina, a to do 15 dnů ode dne jeho doručení podáním u zdejšího správního orgánu. Včas podané a přípustné odvolání má odkladný účinek.

Odvoláním lze napadnout výrokovou část rozhodnutí, jednotlivý výrok nebo jeho vedlejší ustanovení. Odvolání jen proti odůvodnění rozhodnutí je nepřipustné.

Odvolání musí mít náležitosti uvedené v § 37 odst. 2 správního řádu a musí obsahovat údaje o tom, proti kterému rozhodnutí směřuje, v jakém rozsahu ho napadá a v čem je spatřován rozpor s právními předpisy nebo nesprávnost rozhodnutí nebo řízení, jež mu předcházelo. Není-li v odvolání uvedeno, v jakém rozsahu odvolatel rozhodnutí napadá, platí, že se domáhá zrušení celého rozhodnutí. Odvolání se podává s potřebným počtem stejnopisů tak, aby jeden stejnopis zůstal správnímu orgánu a aby každý účastník dostal jeden stejnopis. Nepodá-li účastník potřebný počet stejnopisů, vyhotoví je správní orgán na náklady účastníka.

K novým skutečnostem a k návrhům na provedení nových důkazů, uvedeným v odvolání nebo v průběhu odvolacího řízení, se přihlídně jen tehdy, jde-li o takové skutečnosti nebo důkazy, které účastník nemohl uplatnit dříve. Namítá-li účastník, že mu nebylo umožněno učinit v řízení v prvním stupni určitý úkon, musí být tento úkon učiněn spolu s odvoláním.

Stavba nesmí být zahájena, dokud povolení záměru nenabude právní moci.

Povolení stavby pozbývá platnosti, jestliže stavba nebyla zahájena do 2 let ode dne, kdy nabylo právní moci.

vedoucí odboru v.r.

Ing. Antonín Kozina

Za správnost vyhotovení:

Rohovský Ivo

odbor výstavby a územního rozvoje

Digitálně podepsal Ivo Rohovský
Datum: 14.05.2026 08:12:19 +02:00

Poplatek:

Správní poplatek je stanoven dle zákona č. 634/2004 Sb., o správních poplatcích, ve znění pozdějších předpisů podle položky 18 odst. 1, písm. c) ve výši 9000,- Kč, sazebníku správních poplatků.

Rozdělovník:

Účastníci řízení:

Miroslav Pytlík, Jihlavská č. p. 223, 594 42 Měřín

Stanislav Janeček, Černická č. p. 655, 594 42 Měřín

František Padalík, Černická č. p. 207, 594 42 Měřín

Jarmila Padalíková, Černická č. p. 207, 594 42 Měřín

Jaroslav Hrůza, Jihlavská č. p. 85, 594 42 Měřín

Jana Hrůzová, Jihlavská č. p. 85, 594 42 Měřín

Datová schránka:

RYBÁŘI MĚŘÍN z.s., IČO 01342347, Náměstí č. p. 90, 594 42 Měřín
v zastoupení Ing. David Urbánek, Jihlavská č. p. 165, 594 42 Měřín, DS: PFO, nepdsg7

Městys Měřín, Náměstí č. p. 106, 594 42 Měřín, DS: OVM, stabqpd

CETIN a.s., Českomoravská č. p. 2510/19, Libeň, 190 00 Praha 9, DS: PO, qa7425t

EGD, s.r.o., Lidická č. p. 1873/36, Černá Pole, 602 00 Brno 2, DS: PO, b4gxki9

GasNet Služby, s.r.o., Plynárenská č. p. 499/1, Zábřdovice, 602 00 Brno 2, DS: PO, jnnyjs6

VODÁRENSKÁ AKCIOVÁ SPOLEČNOST, a.s. divize Žďár nad Sázavou, Studentská č. p. 1133,
591 01 Žďár nad Sázavou 1, DS: PO, siygxrm

Dotčené orgány:

Městský úřad Velké Meziříčí, odbor životního prostředí, Radnická č. p. 29/1, 594 13 Velké Meziříčí

Datová schránka:

Krajská hygienická stanice kraje Vysočina se sídlem v Jihlavě, Tolstého č. p. 1914/15, 586 01 Jihlava
1, DS: OVM, 4uuai3w

Dle § 212 odst. 2 stavebního zákona se povolení stavby vydané ve zrychleném řízení vedle oznámení účastníkům řízení zveřejňuje také na úřední desce stavebního úřadu po dobu **15 dnů** ode dne vydání.

Tento dokument musí být vyvěšen na úřední desce po dobu **15 dnů** a současně zveřejněn způsobem umožňujícím dálkový přístup podle věty druhé § 25 odst. 2 správního řádu. 15. den je posledním dnem oznámení.

Datum vyvěšení: *15.5.2026*

Datum sejmutí:

MĚSTYS MĚŘÍN

Náměstí 106, 594 42 Měřín
IČ: 002 94 799 DIČ: CZ00294799
Tel.: 566 544 222

.....
Podpis oprávněné osoby, potvrzující vyvěšení
Razítko:

.....
Podpis oprávněné osoby, potvrzující sejmutí
Razítko:

URAD MĚSTYS MĚŘÍN Náměstí 106 594 42 Měřín	Zpracovatel:
Došlo: <i>15.5.2026</i>	<i>MS</i>
Číslo jednací: <i>MM-518/26</i>	
Přílohy:	<i>DS</i>

městys MĚŘÍN

LEGENDA

STÁVAJÍCÍ ČÁST PŘÍPOJKY

- stávající vod. přípojka PE 100 SRP 11 32,3,0mm
- stávající přípojka jednotné kanalizace DN200 KA

NOVÁ ČÁST PŘÍPOJKY

- přípojka PE 100 SRP 11 32,3,0mm
- nová podzemní přípojka vedení NN
- přípojka vedení NN – CNYK 4x10 mm²
- přípojka jednotné kanalizace PVC KG DN150 SN8
- přípojka jednotné kanalizace DN200 KA
- přípojka spásová kanalizace PVC KG DN150 SN8
- nová přípojka STL – ukortěná HUP v obvodovém zděvu objektu

VERŠOVÉ SÍŤE

- podzemní vedení NN
- uliční vodovodní had LI 125
- stávající jednotná kanalizace DN 500 KA
- stávající STL
- stávající podzemní telekomunikační vedení

OZNAČENÍ NA VÝKRESE

- SS – šachta kanalizace
- — — — — kostrádní hranice

- zastavěná plocha 100 m²
- zpevněná plocha 39 m²

poznámka:

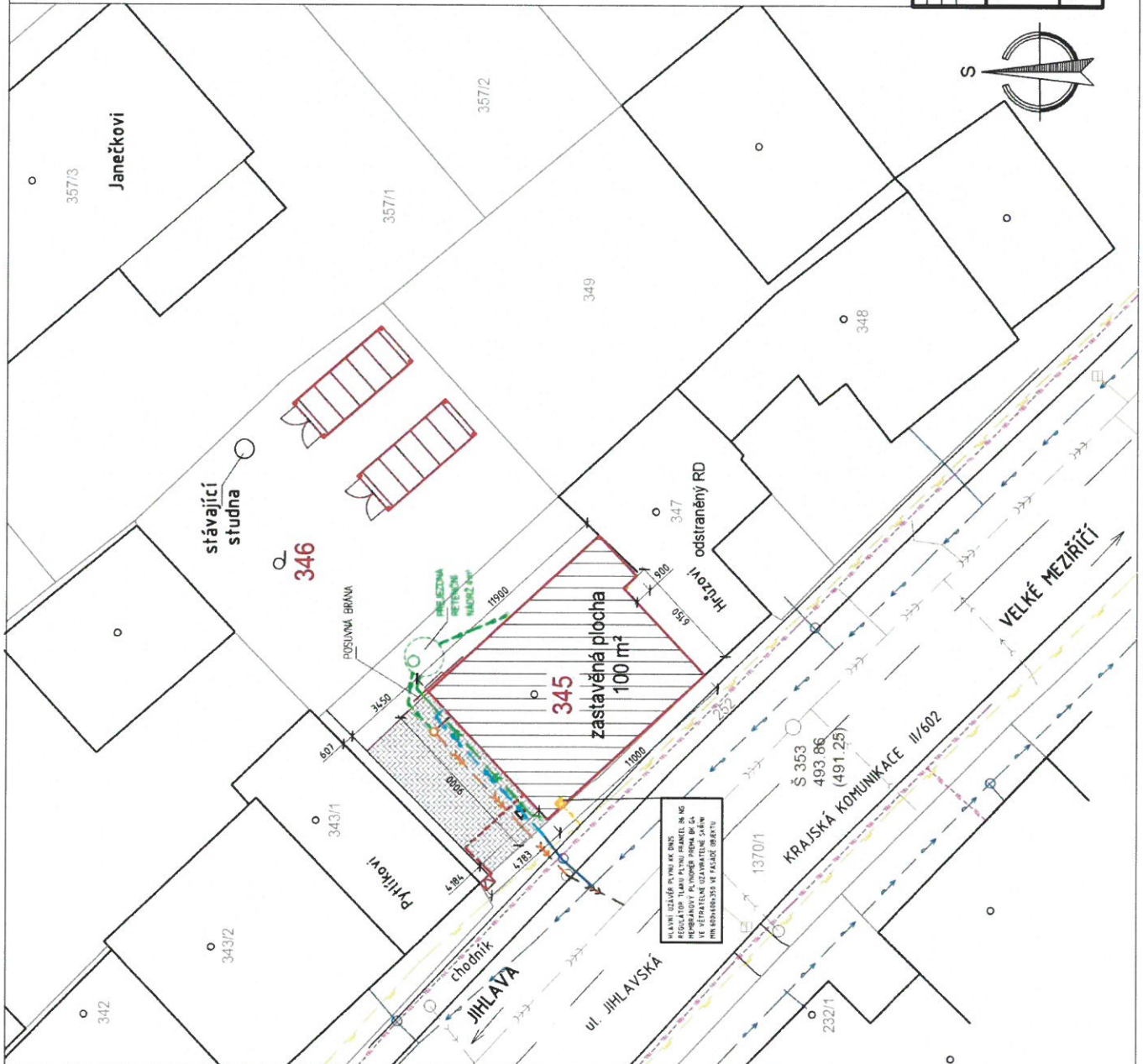
- pro vykreslení situace služba katastrální mapa

Podpísal Ing. David
Urbánek
Důvod: Schvaluji
tento dokument.
Datum: 23.04.2026



PROJEKT PRO STAVEBNÍ POVOLENÍ

Zodp. projektant Ing. David Urbánek	Vypracoval Ing. David Urbánek	Kreslil Ing. David Urbánek	PROJEKT
Stavebník: PŮVĚRNÝ VĚŠŤNÝ Z.S., Náměstí 90, 594 42 Měřín IČ: 01342347	Číslo záležitosti Datum Formát Účel Měřítko Číslo výřezu Číslo kopie		
Alce: ZÁZEMÍ PRO RYBÁŘE NA PARCELE č. st.345, k.ú. Měřín	02/2026 2 A4 DSP 1:200 C.3		
Obch: KOORDINAČNÍ SITUACE			



PLÁNOVÝ OVLIVŇOVATEL PŮVĚRNÝ VĚŠŤNÝ Z.S.
REGULÁTOR ÚPLNÝ PLÁN/ PÁNEK B.Č.Č.
NEPŘEDANÝ PŮVĚRNÝ PÁNEK B.Č.Č.
VE VĚŠŤOVĚLCE Č. 491.25
PŘI SPRAVOVÁNÍ SE JEDNÁ O DOKUMENT