

Projekt Transformace Domova Kamélie Křižanov II.

Realizátor: Kraj Vysočina

Provozovatel sociálních služeb: Domov Kamélie Křižanov, příspěvková organizace

Realizace výstavby: 7/2018 – 6/2019

Zahájení poskytování sociálních služeb v Měříně: nejpozději od 1. 1. 2020

Poskytované služby: Domov pro osoby se zdravotním postižením (kapacita 12 lůžek), denní stacionář a prostor pro denní aktivity (okamžitá kapacita 12 klientů) pro dospělé osoby s mentálním a kombinovaným postižením

Popis projektu: Výstavba dvou bezbariérových rodinných domů (každý pro 6 klientů) s 24 hodinovou přítomností odborného personálu, který bude klientům poskytovat potřebnou péči. Domy budou mít podobu běžné domácnosti, bude zde kuchyň spojená s obývacím pokojem a jídelnou, 6 ložnic/pokojů pro klienty, sociální zařízení, technická místnost a navíc zázemí pro personál. Domky budou mít dále menší zahrádku a terasu s posezením. Potřebná rozloha pozemku pro každý dům činí cca 1 000 m². Domky budou primárně sloužit pro klienty opouštějící ústav v Křižanově. V případě uvolnění kapacity bude lůžko sloužit pro občany s mentálním a kombinovaným postižením z Měřína a okolí, o které nyní pečuje rodina, ale péči již nezvládá (stáří pečující osoby, bariérové prostory apod.), a hledá vhodnou pobytovou službu v blízkosti bydliště.

Společně s domky vznikne ještě třetí menší domek (rozloha pozemku do 1 000 m²), ve kterém budou prostory pro denní aktivity a denní stacionář klientů. Jedná se o službu, kde budou klienti trávit čas přes den stejně tak, jako člověk bez postižení, který chodí přes den do práce nebo do školy. Denní stacionář bude sloužit i pro veřejnost, tedy pro občany s mentálním a kombinovaným postižením, kteří žijí ve své rodině. Mohou zde trávit čas přes den, když je pečující rodina v práci, nebo si potřebuje vyřídit jakékoliv záležitosti, dojet k lékaři apod.



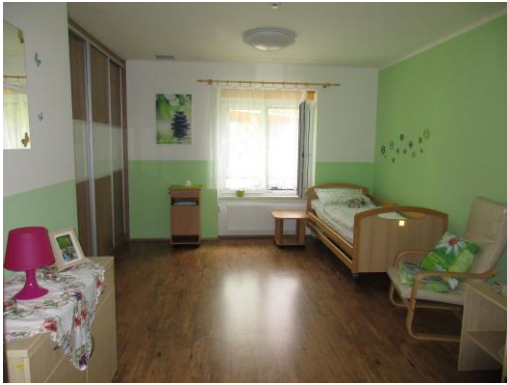
Domky v Bystřici n/P s denními aktivitami



Dva domky vedle sebe ve Velkém Meziříčí



Kuchyň s jídelnou a obývacím pokojem



Pokoje klientů



Terasa



Koupelna a WC